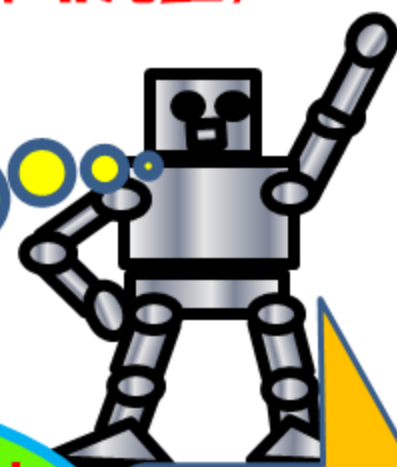


# 制御の世界に触れてみよう！！

(インテリジェント制御研究室)

制御工学ってなに？

機械などを思った通りに動かせるようにしたり、その方法を考えたりする学問です♪



ほうきを手のひらの上に立たせるのは難しい！！  
どうしたらいいの？？

研究棟  
203号室  
にて待つ

制御工学を使うとかんたんにできるよ♪♪

あたま(コンピュータ)  
ほうきが倒れないように考  
えて命令を出します

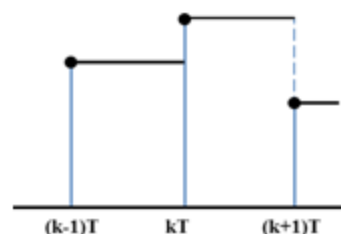
目(センサ)  
ほうきがどれくらい倒  
れているのかを見ます

ほうき(棒)  
立てようとするものです

手(動く部分)  
手を動かしてほうきの  
バランスをとります

この図でコンピュータに考えさ  
せている部分が制御工学だよ★

こんな研究して  
ます！！



2足歩行ロボット モデルヘリコプター

制御理論