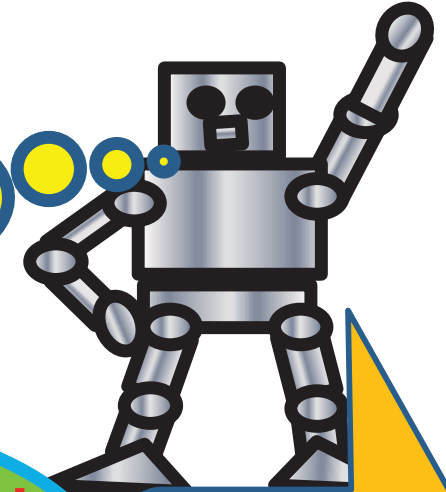




Kumamoto University

制御とロボットの魅力 あふれる世界

制御工学ってなに？
機械などを思った通りに動かせるようにしたり、その方法を考えたいする学問です♪



研究棟
203号室
にて待つ

ほうきを手のひらの上に立たせるのは難しい！！
どうしたらいいの??

制御工学を使うとかんたんにできるよ♪♪

あたま(コンピュータ)
ほうきが倒れないように考えて命令を出します

目(センサ)
ほうきがどれくらい倒れているのかを見ます

ほうき(棒)
立てようとするものです

手(動く部分)
手を動かしてほうきのバランスをとります

この図でコンピュータに考えさせている部分が制御工学だよ★

こんな研究してます！！



2足歩行ロボット



レゴロボット



モデルヘリコプター