

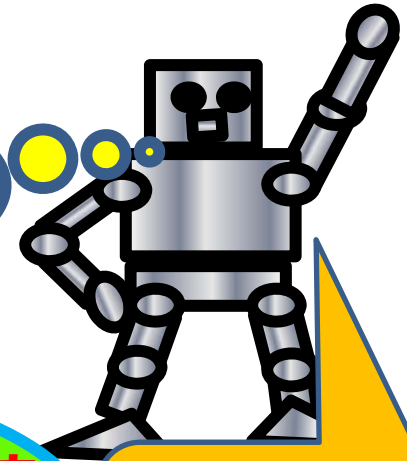


Kumamoto University

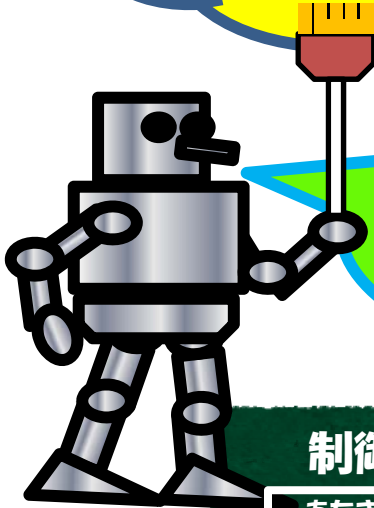
制御とロボットの魅力 あふれる世界

制御工学ってなに？

機械などを思った通りに動かせるようにしたり、その方法を考えたいする学問です♪



工学部研究棟
203教室にて
待つ（機械数理
工学科）



ほうきを手のひらの上に立たせるのは難しい！！
どうしたらいいの??

制御工学を使うとかんたんにできるよ♪♪

あたま(コンピュータ)
ほうきが倒れないように考
えて命令を出します

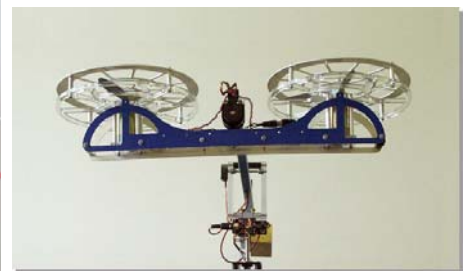
目(センサ)
ほうきがどれくらい倒
れているのかを見ます

ほうき(棒)
立てようとするものです

手(動く部分)
手を動かしてほうきの
バランスをとります

この図でコンピュータに考えさ
せている部分が制御工学だよ★

こんな研究し
てます！！



2足歩行ロボット

レゴロボット

モデルヘリコプタ

今年もロボット経路チャレンジを計画中！